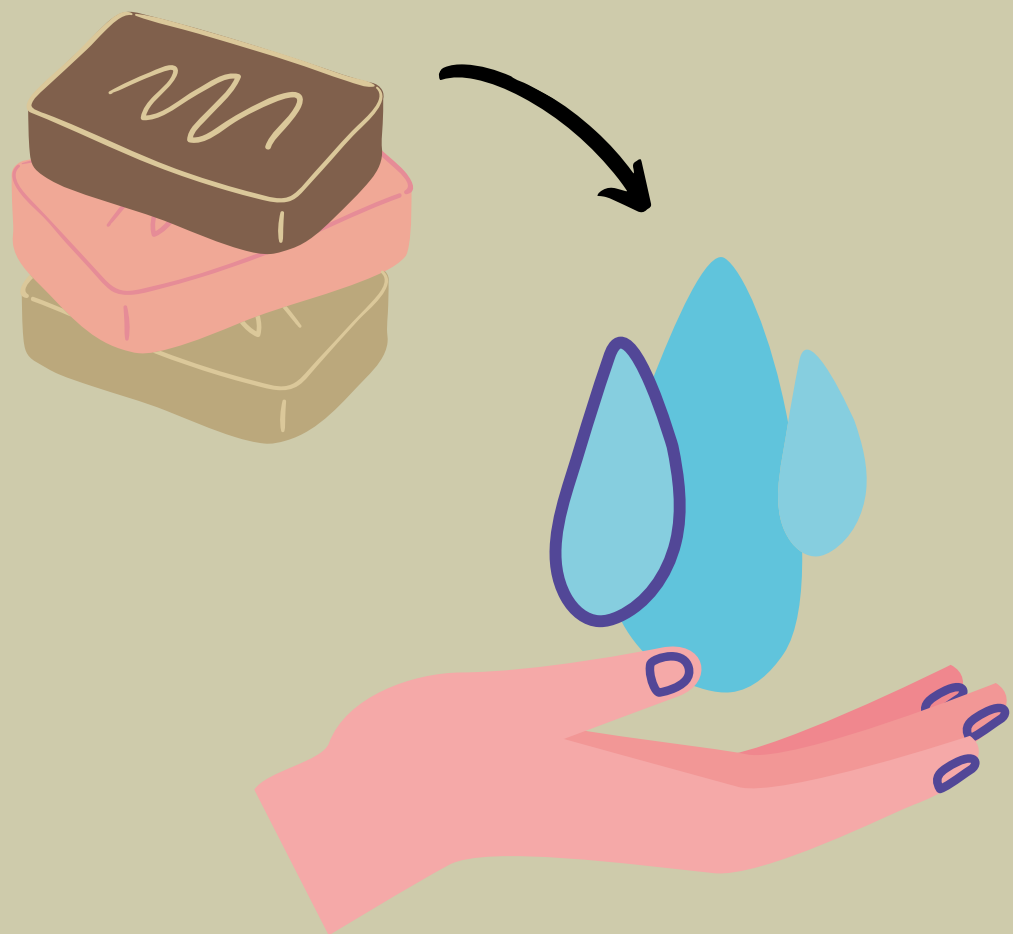
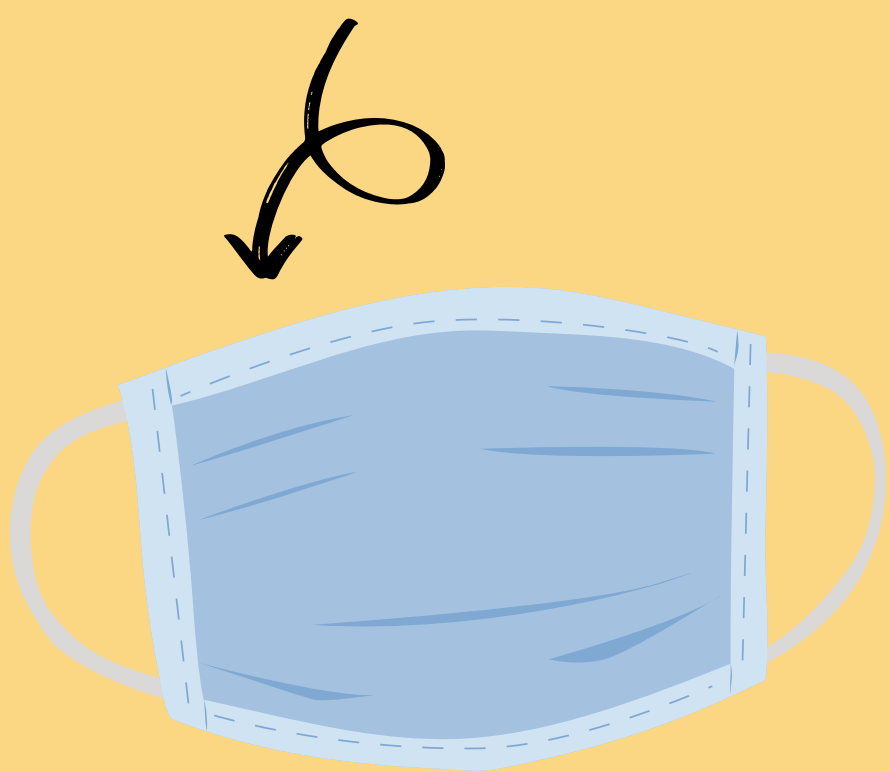


A GUIDE TO MASK USE

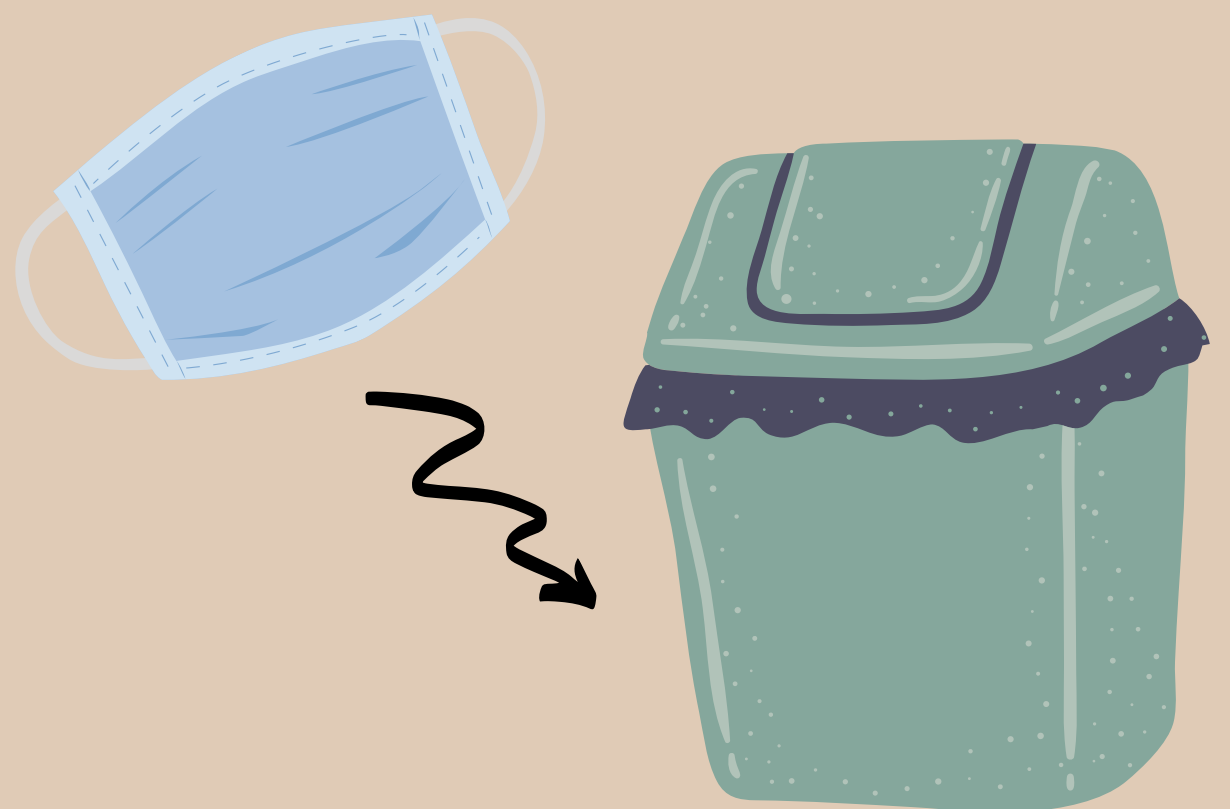


Kabla ya kuweka kwenye mask, safi mikono na sabuni na maji.

Vifuniko vya uso wa kitambaa & vifuniko vinaweza kuwa kutumika. Osha nguo za kitambaa mara kwa mara ndani maji ya moto.



Kwa aina nyingine zote za masks badala yakutumikisha tiyayengene mpya.



Kuondoa mask: iondoe kutoka nyuma usiguse mbele ya mask tupa mara moja tupa kwenye takataka na kisha osha mikono yako na sabuni



Funika mdomo na pua na mask na hakikisha kuwa hakuna mapungufu kati ya uso wako na mask.

WHEN TO USE A MASK

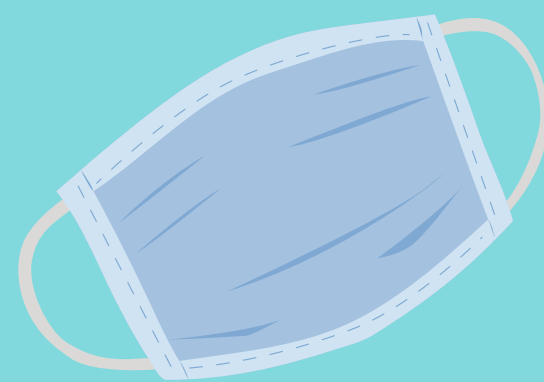


Vaa mask wakati uko hadharani na karibu na watu wengine (njenyumba yako, kwenye basi, dukani, aa kazi) na wakati wa kutunza amtu ambaye anatumia au kuwa na Coronavirus.

Vaa mask ikiwa wewe ni kukohoa au kupiga chafya



Masks ni bora tu wakati kutumika pamoja na kunawa mikono kwa sabuni na maji.



Ikiwa unavaa mask, basi lazima ujue jinsi ya kuitumia na ltoe vizuri.

Nguo coverings uso haipaswi kuwekwa kwenye watoto chini ya umri 2 na mtu yeyote si kuwa na uwezo wa kuondoa kinyago bila kusaidiwa.